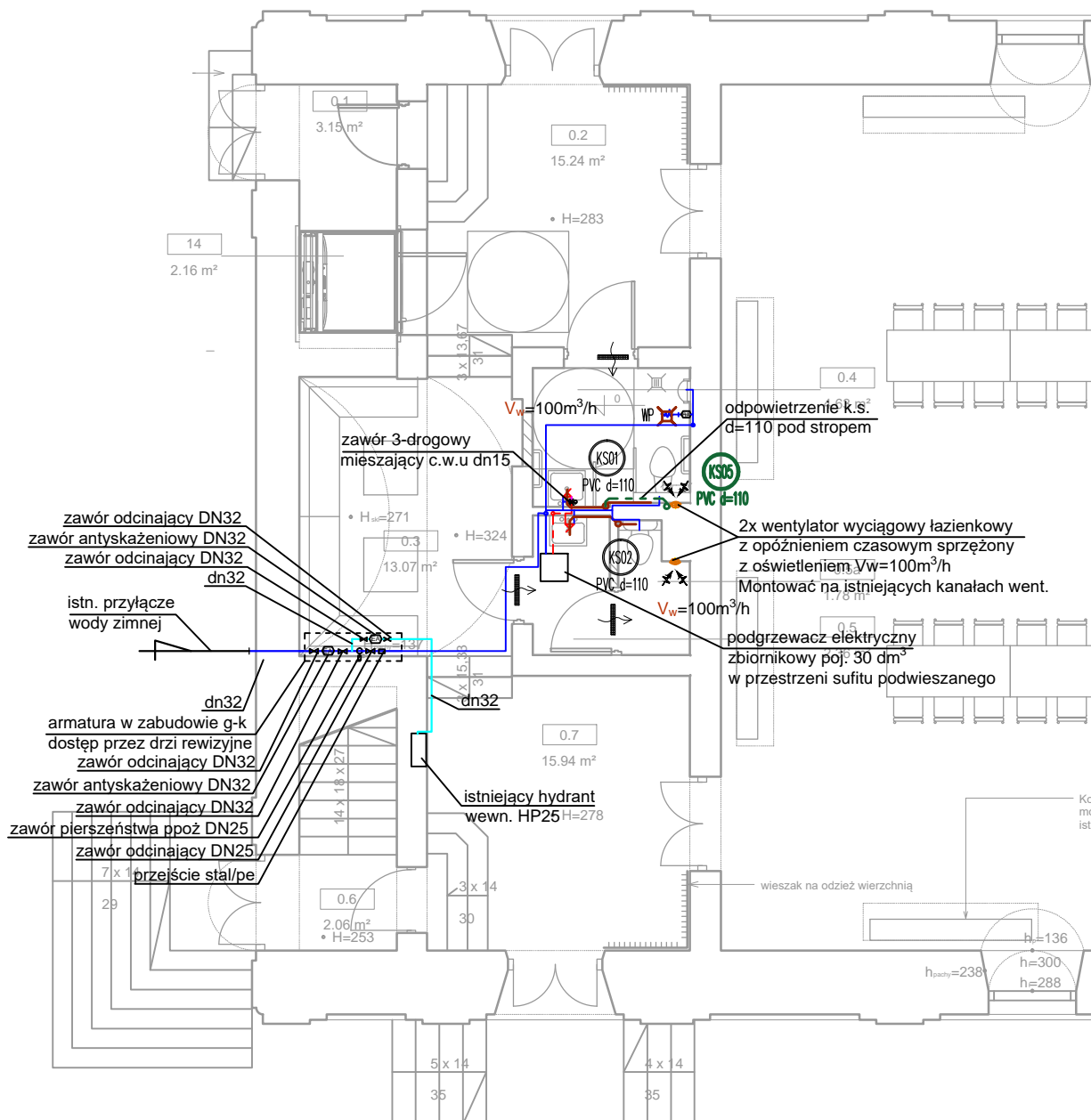
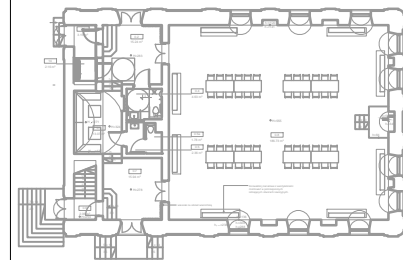
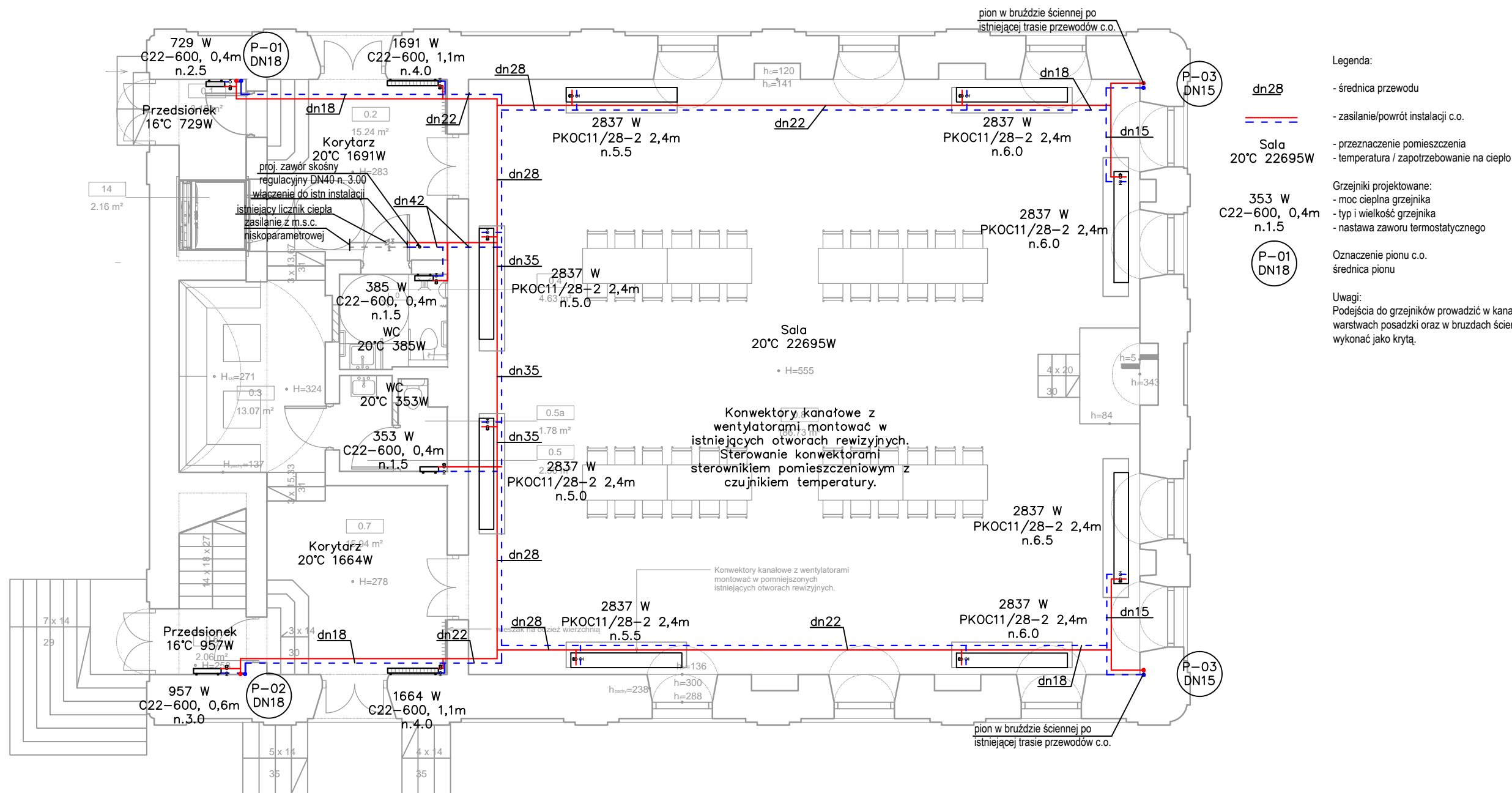


Obiekt: Remont wnętr Synagogi Małej w Muzeum - Zespół Synagogałny we Włodawie - br. sanitarna		Inwestor: Muzeum - Zespół Synagogałny we Włodawie		Nr rys.: 01	
Lokalizacja: ul. Czerwonego Krzyża 7, Bud C, 22-200 Włodawa dz. ew. nr 646/6, 061 901__1.0001		ul. Czerwonego Krzyża 7 22-200 Włodawa			
Tytuł rysunku : Rzut parteru - kanalizacja podposadzkowa				Skala: 1:100	
Faza: PROJEKT BUDOWLANY		Specjalność: SANITARNA			
Funkcja:	Imię i nazwisko:	Nr uprawnień:	Data:	Podpis:	
Projektant:	mgr inż. Łukasz Witkowicz upr. w spec. instalacyjnej w zakresie sieci, instalacji i urządzeń ciepłych, wentylacyjnych, gazowych, wodoc. i kanalizacyjnych	LUB/0277/PWOS/12	12.2019		
Sprawdzający:	mgr inż. Tomasz Wójtowicz upr. w spec. instalacyjnej w zakresie sieci, instalacji i urządzeń ciepłych, wentylacyjnych, gazowych, wodoc. i kanalizacyjnych	LUB/0001/PWOS/11	12.2019		
Opracowujący:	mgr inż. Michał Gronek		12.2019		

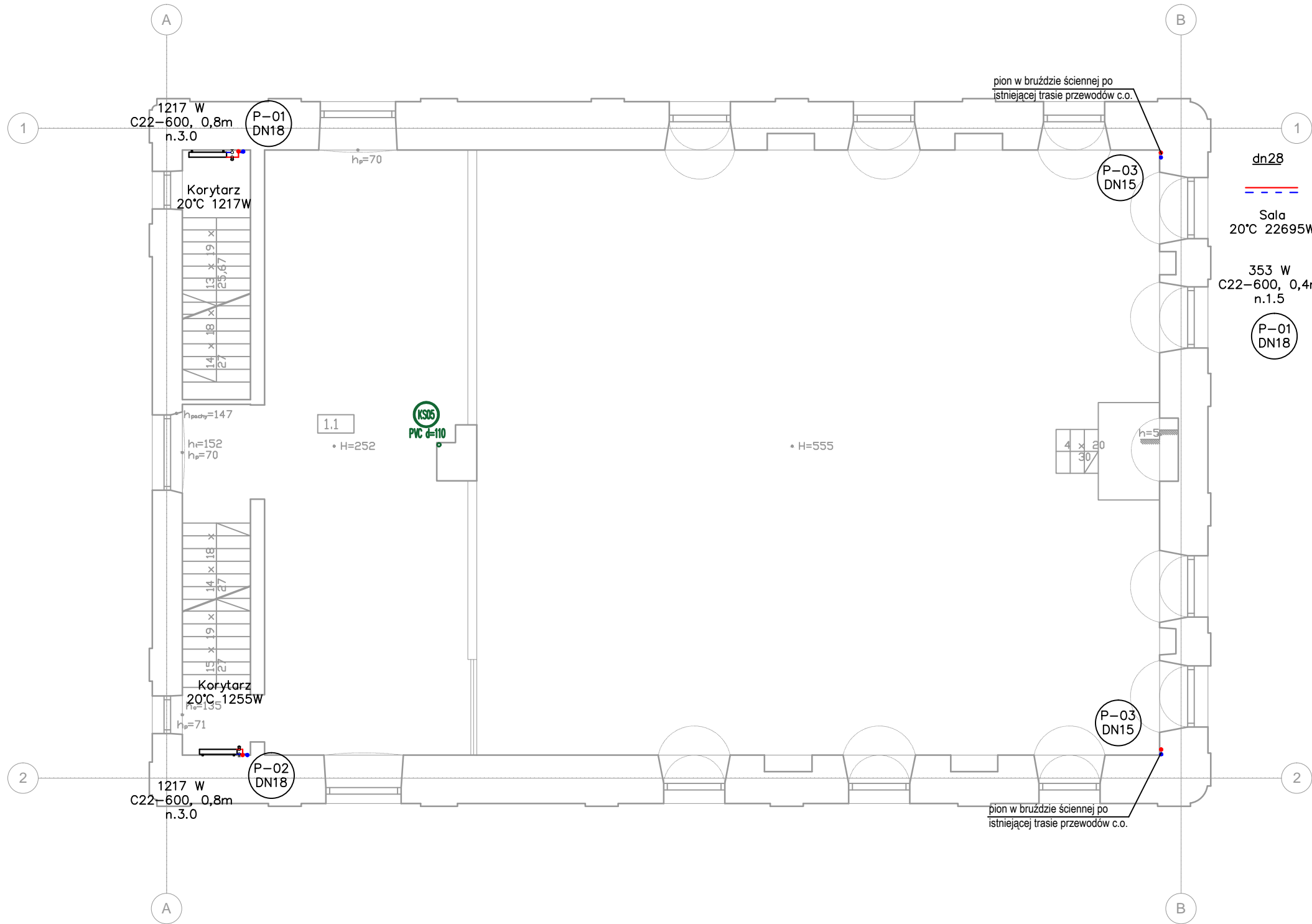
- Legenda:
- instalacja wody zimnej
 - instalacja wody ciepłej
 - kanalizacja sanitarna
 - odpowietrzenie kanalizacji sanitarnej
 - WP - wpust podłogowy stal nierdzewna
 - zawór ze złączką do węża + zawór antyskażeniowy HA
 - KS01 - numer pionu kanalizacji sanitarnej / materiał / średnica
- PVC d=110



Obiekt: Remont wnętrz Synagogi Małej w Muzeum - Zespół Synagogałny we Włodawie - br. sanitarna		Inwestor: Muzeum - Zespół Synagogałny we Włodawie		Nr rys.: 02
Lokalizacja: ul. Czerwonego Krzyża 7, Bud C, 22-200 Włodawa dz. ew. nr 646/6, 061 901__1.0001		ul. Czerwonego Krzyża 7 22-200 Włodawa		
Tytuł rysunku : Rzut parteru - instalacja wod.-kan.				Skala: 1:100
Faza: PROJEKT BUDOWLANY		Specjalność: SANITARNA		
Funkcja:	Imię i nazwisko:	Nr uprawnień:	Data:	Podpis:
Projektant:	mgr inż. Łukasz Witkiewicz upr. w spec. instalacyjnej w zakresie sieci, instalacji i urządzeń cieplnych, wentylacyjnych, gazowych, wodoc. i kanalizacyjnych	LUB/0277/PWOS/12	12.2019	
Sprawdzający:	mgr inż. Tomasz Wójciewicz upr. w spec. instalacyjnej w zakresie sieci, instalacji i urządzeń cieplnych, wentylacyjnych, gazowych, wodoc. i kanalizacyjnych	LUB/0001/PWOS/11	12.2019	
Opracowujący:	mgr inż. Michał Gronek		12.2019	



Obiekt: Remont wnętrz Synagogi Małej w Muzeum - Zespół Synagogałny we Włodawie - br. sanitarna		Inwestor: Muzeum - Zespół Synagogałny we Włodawie		Nr rys.: <div>03</div>
Lokalizacja: ul. Czerwonego Krzyża 7, Bud C, 22-200 Włodawa dz. ew. nr 646/6, 061 901__1.0001		ul. Czerwonego Krzyża 7 22-200 Włodawa		
Tytuł rysunku : Rzut parteru - instalacja c.o.				Skala: 1:100
Faza: PROJEKT BUDOWLANY		Specjalność: SANITARNA		
Funkcja:	Imię i nazwisko:	Nr uprawnień:	Data:	Podpis:
Projektant:	mgr inż. Łukasz Witkowicz <small>upr. w specj. instalacyjnej w zakresie sieci, instalacji i urządzeń cieplnych, wentylacyjnych, gazowych, wodociąg. i kanalizacyjnych</small>	LUB/0277/PWOS/12	12.2019	
Sprawdzający:	mgr inż. Tomasz Wójtowicz <small>upr. w specj. instalacyjnej w zakresie sieci, instalacji i urządzeń cieplnych, wentylacyjnych, gazowych, wodociąg. i kanalizacyjnych</small>	LUB/0001/PWOS/11	12.2019	
Opracowujący:	mgr inż. Michał Gronek		12.2019	



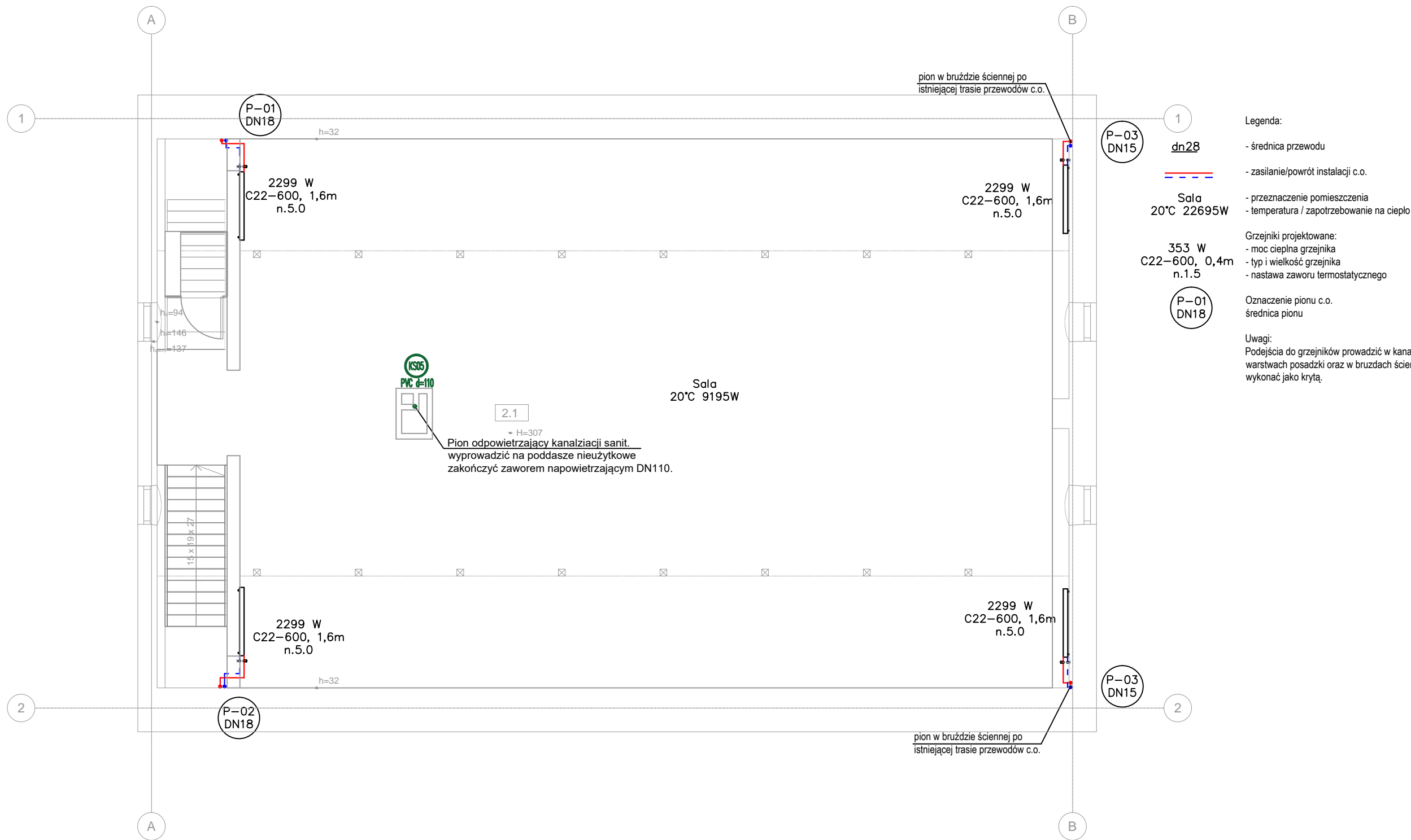
- Legenda:
- średnica przewodu
 - zasilanie/powrót instalacji c.o.
 - przeznaczenie pomieszczenia
 - temperatura / zapotrzebowanie na ciepło

- Grzejniki projektowane:
- moc cieplna grzejnika
 - typ i wielkość grzejnika
 - nastawa zaworu termostaticznego

Oznaczenie pionu c.o.
średnica pionu

Uwagi:
Podejścia do grzejników prowadzić w kanałach technicznych, warstwach posadzki oraz w bruzdach ściennych. Instalację wykonać jako krytą.

Obiekt: Remont wnętrz Synagogi Małej w Muzeum - Zespół Synagogałny we Włodawie - br. sanitarna		Inwestor: Muzeum - Zespół Synagogałny we Włodawie		Nr rys.: 04
Lokalizacja: ul. Czerwonego Krzyża 7, Bud C, 22-200 Włodawa dz. ew. nr 646/6, 061 901__1.0001		ul. Czerwonego Krzyża 7 22-200 Włodawa		
Tytuł rysunku : Rzut piętra - instalacja c.o.				Skala: 1:100
Faza: PROJEKT BUDOWLANY		Specjalność: SANITARNA		
Funkcja:	Imię i nazwisko:	Nr uprawnień:	Data:	Podpis:
Projektant:	mgr inż. Łukasz Witkowicz upr. w specj. instalacyjnej w zakresie sieci, instalacji i urządzeń cieplnych, wentylacyjnych, gazowych, wodociąg. i kanalizacyjnych	LUB/0277/PWOS/12	12.2019	
Sprawdzający:	mgr inż. Tomasz Wójtowicz upr. w specj. instalacyjnej w zakresie sieci, instalacji i urządzeń cieplnych, wentylacyjnych, gazowych, wodociąg. i kanalizacyjnych	LUB/0001/PWOS/11	12.2019	
Opracowujący:	mgr inż. Michał Gronek		12.2019	



Obiekt: Remont wnętrz Synagogi Małej w Muzeum - Zespół Synagogałny we Włodawie - br. sanitarna		Inwestor: Muzeum - Zespół Synagogałny we Włodawie		Nr rys.: 05
Lokalizacja: ul. Czerwonego Krzyża 7, Bud C, 22-200 Włodawa dz. ew. nr 646/6, 061 901__ 1.0001		ul. Czerwonego Krzyża 7 22-200 Włodawa		
Tytuł rysunku : Rzut poddasza - instalacja c.o.				Skala: 1:100
Faza: PROJEKT BUDOWLANY		Specjalność: SANITARNA		
Funkcja:	Imię i nazwisko:	Nr uprawnień:	Data:	Podpis:
Projektant:	mgr inż. Łukasz Witkowicz <small>upr. w specj. instalacyjnej w zakresie sieci, instalacji i urządzeń cieplnych, wentylacyjnych, gazowych, wodoci. i kanalizacyjnych</small>	LUB/0277/PWOS/12	12.2019	
Sprawdzający:	mgr inż. Tomasz Wójciewicz <small>upr. w specj. instalacyjnej w zakresie sieci, instalacji i urządzeń cieplnych, wentylacyjnych, gazowych, wodoci. i kanalizacyjnych</small>	LUB/0001/PWOS/11	12.2019	
Opracowujący:	mgr inż. Michał Gronek		12.2019	